

Warszawa Ochota Szczęśliwice Dom (Segment skrajny) na sprzedaż za **2 086 986 PLN**

pow. 184,20 m²

5 pokoi

2 piętra

11 330 PLN/m²

Opis nieruchomości:

Zakup bezpośrednio od dewelopera, bez 2% podatku PCC, bez prowizji.

!!! Oddany do Użytku Dom w Zabudowie Szeregowej !!!

Udogodnienia: Do domów ogródki do własnego użytku. Każdy dom ma możliwość korzystania z kominka.

Przynależności: Każdy dom posiada 2 tarasy, ogródek, pomieszczenie gospodarcze przewidziane między innymi na pralnię.

Bezpieczeństwo: Teren domów jest ogrodzony. Zostały one wyposażone w system domofonowy.

Wielkość projektu: Całość inwestycji to zaledwie 6 domów zabudowie segmentowej.

Garaze: Do każdego domu przynależą 2 miejsca postojowe w garażu podziemnym.

Komunikacja: Przystanek autobusowy w odległości 150 m
Odległość do Centrum: 6,3 km

Termin realizacji inwestycji: Gotowa

W razie jakichkolwiek pytań zachęcamy do kontaktu pod podany niżej numer!

Osoba do kontaktu: Dawid

Tel. 733 266 466

*Przykładowa aranżacja mieszkania zawarta w ogłoszeniu pochodzi ze studia projektowego, które wykonuje indywidualne oraz pakietowe wykończenia wnętrz - więcej informacji udzielimy telefonicznie. Mieszkanie jest w stanie deweloperskim.

Dodatkowe informacje:

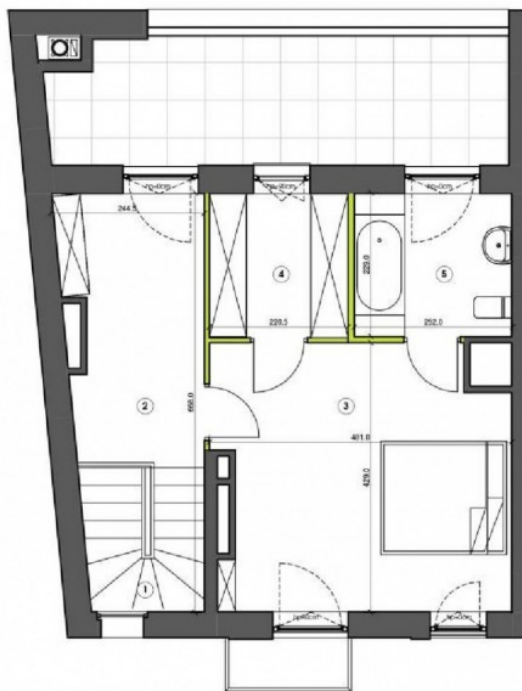
Numer oferty:	999452
Typ kuchni:	Z oknem otwarta na salon
Balkon/taras:	Tak
Miejsce postojowe:	Tak
Typ miejsca postojowego:	garaż, podziemne
Pow. działki:	144 m ²

Kontakt do doradcy:

Dawid .

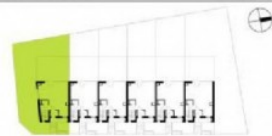
tel.: 733 266 466

e-mail: biuro@daytonnieruchomosci.pl



PIĘTRO	2	
BUDYNEK F	LOKAL 1	
2 PIĘTRO		
1	Klatka schodowa	4.42 m ²
2	Hol	9.27 m ²
3	Pokój	19.12 m ²
4	Garderoba	5.06 m ²
5	Łazienka	5.70 m ²
6	Pow. pod ściankami	0.97 m ²
Pow. użytkowa kondygnacji		44.54 m ²
Powierzchnia użytkowa segmentu		189.68 m ²

Powierzchnia balkonu 1.44 m²
 Powierzchnia tarasu 15.18 m²

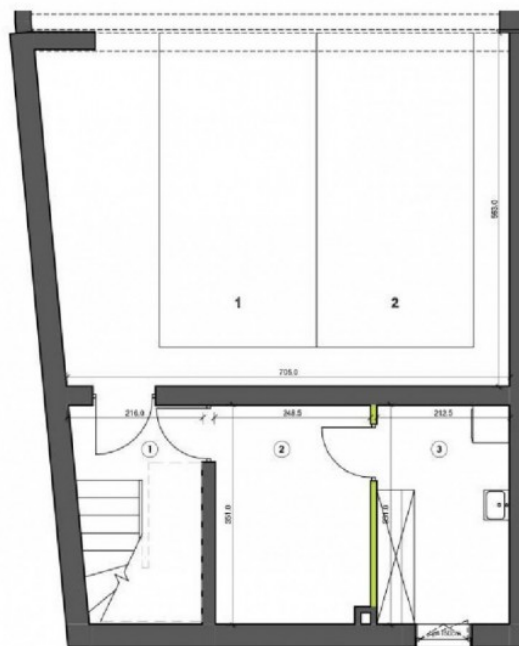


- Przedstawione w tym materiale elementy wyposażenia mają jedynie charakter poglądowy, stanowią propozycję aranżacji i nie są objęte ofertą sprzedaży lokalu mieszkalnego przedstawioną przez Youa spółka z ograniczoną odpowiedzialnością 27 sp. z o.o.
 - Powierzchnia użytkowa pomieszczeń obliczona jest wg normy PN-ISO 9556. Pole powierzchni podaje się w m² z dokładnością do dwóch miejsc po przecinku.
 - Powierzchnia użytkowa jest obliczana dla wymiarów budowlanych w stanie wykończonym, nie zawiera podłóg nie łączą sięlewno-izolacyjnych, parapetów itp.
 - Powierzchnie użytkowe mieszkania wliczone są także także elementy naziemne się do skrajności, takie jak: ściany działowe, rury, korytka.
 - Powierzchnie pomieszczeń całkowite obliczone w dokumentacji powyższej na podstawie pomiarów geodezyjnych dokonanych zgodnie z obowiązującymi przepisami prawa, w związku z tym mogą ulec różnicom w stosunku do podanych w tym materiale.
 - Wymiary pomieszczeń, lokalizacje podłóg, pod usytuowania sanitariatów itp. Mogą ulec różnicom w stosunku do stanu faktycznego.
 - Różne wymiary linowe nie uwzględniają wykończenia tynkiem.
 - Pomiarów pod zakup mebli, urządzeń i wyposażenia należy dokonać z natury, po zakończeniu realizacji.

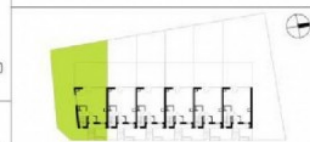
LEGENDA

- ściana nieobrobiona
- ściana otoczona maluchami do demontażu
- WYKOŃCZENIE PRACOWNI

WYKREŚLENIE OBIĘTOŚCI CIĘŻAR



PIĘTRO	-1
BUDYNEK F	LOKAL 1
GARAŻ	
1	Klatka schodowa 6.83 m ²
2	Pom. Gosp. 8.53 m ²
3	Pralnia 7.34 m ²
Powierzchnia pod ściankami działowymi 0.23 m ²	
Powierzchnia użytkowa podziemna 22.93 m ²	
Powierzchnia użytkowa segmentu 189.68 m ²	



- Przedstawione w tym materiale elementy wyposażenia mają jedynie charakter poglądowy, stanowią propozycję aranżacji i nie są objęte ofertą sprzedaży lokalu mieszkalnego przedstawioną przez Youa spółka z ograniczoną odpowiedzialnością 27 sp. z o.o.
 - Powierzchnia użytkowa pomieszczeń obliczona jest wg normy PN-ISO 9556. Pole powierzchni podaje się w m² z dokładnością do dwóch miejsc po przecinku.
 - Powierzchnia użytkowa jest obliczana dla wymiarów budowlanych w stanie wykończonym, nie bierze pod uwagę niekwalifikowanych przegród itp.
 - Powierzchni użytkowej mieszkania wliczone są także takie elementy instalacji jak: doświetlenie, kable jak ścianki działowe, rury, kanały.
 - Powierzchnie pomieszczeń całkowite obliczone w dokumentacji powyższej na podstawie pomiarów geodezyjnych dokonanych zgodnie z obowiązującymi przepisami prawa i zwalnia z tym mogą ulec różnicom w terenie w stosunku do podanych w tym materiale.
 - Wymiary pomieszczeń, lokalizacje podłóg pod urządzeniami sanitarnymi itp. mogą ulec różnicom w terenie.
 - Różne wymiary linowe nie uwzględniają wykończenia tynkiem.
 - Pomiarów pod zakup mebli, urządzeń i wyposażenia należy dokonać z natury, po zakończeniu realizacji.

LEGENDA
 ■ ŚCIANKA NIEKONSTRUKCYJNA
 ■ ŚCIANKA KONSTRUKCYJNA
 ■ WYKONCZONA PRZEWIDUJĄCIE DO DIMENSIJ
 ■ WYKONCZONA PRZEWIDUJĄCIE



Zobacz galerię online:



KLIKNIJ
LUB
ZESKANUJ

Zobacz na interaktywnej mapie:



KLIKNIJ
LUB
ZESKANUJ